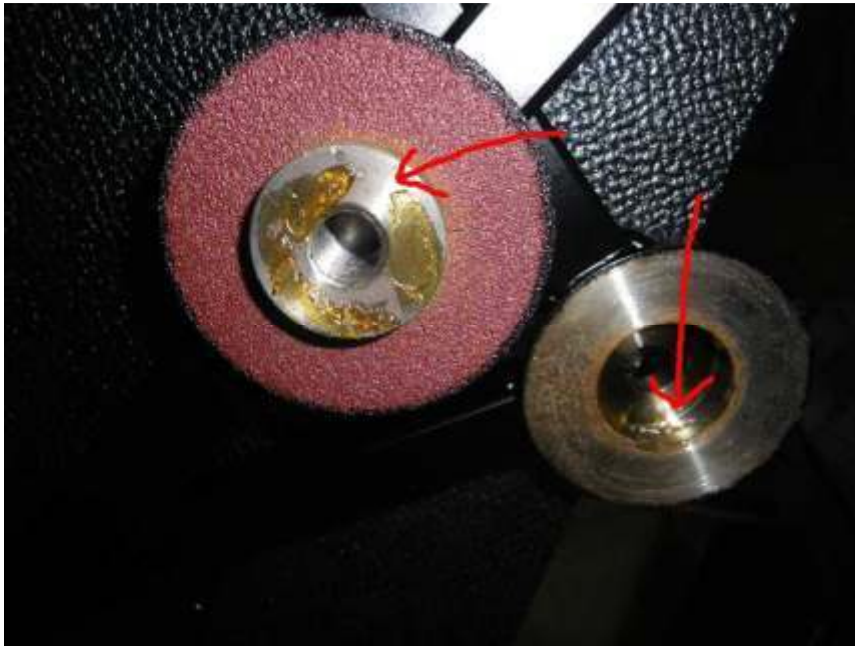


Infos zum Tipper

Der Tipper ist weitgehend zusammengebaut. Es müssen nur noch die unteren zwei Stangen eingesteckt werden und dann kann es schon fast losgehen.

Folgendes noch als Erklärung:

- Bitte, wenn möglich, die Querbalken nochmals abschrauben und etwas Fett in das Drehelement geben. Dies ist hilfreich für ein leichtgängiges Drehen und vermindert den Verschleiß. Achtung, bitte nichts auf die Bremsscheibe machen ;-)



- Bitte auch wieder die Knebelschraube mit den beiden Unterlegscheiben und dem Sprengring versehen. Wird der Sprengring vergessen, kann sich beim Drehen des Spielfeldes die eine Seite lösen und die andere Seite festziehen.



- Im Lieferumfang sind 4 Laschen für die Aufnahme des Spielfeldes.



- Hinten wird man meistens per Spax durch das Spielfeld in das Holzbackboard verschrauben, was sich mir immer als am sinnvollsten ergab. Oder, wenn vorhanden andere Durchbrüche oder T-Nuts.



- Vorne kann man die Halterungen an den Löchern der Spielfeldhaken befestigen.



- Wenn ihr ein Spielfeld aufspannen möchtet, solltet ihr zuerst die Querbalken waagrecht einstellen und feste anziehen. Dann den Tipper auf die ungefähre Länge des Spielfeldes einstellen. Hier kann man einfach mit Maßband zwischen dem vorderen und hinteren Querbalken messen und es 1-2cm größer einstellen wie das Spielfeld lang ist. Ich befestige es immer zuerst vorne, schiebe dann den Tipper hinten noch so zurecht wie es sein muss und dann wird es hinten befestigt. Wenn das Spielfeld drauf ist, noch alle Inbusschrauben feste nachziehen, damit sich das Spielfeld beim drehen nicht verschiebt.



DEKO

DESIGN KLEIN e.K.

Quarzstr. 2 57562 Herdorf
Tel. 02744 5218 Fax 02744 6552
deko.design@t-online.de
www.deko-design-klein-shop.de